



Bratislavský
samosprávny
kraj

Integrácia cyklistickej dopravy do územného plánovania v Bratislavskom samosprávnom kraji

odborný seminár
„Cyklistická infraštruktúra“
Trenčín, 7.5.2014

Poloha

Región v srdci Európy



Bratislavský
samosprávny
kraj

Fakty a čísla

Základné informácie:

- BSK má na svojom území **810** km dopravnej siete diaľnic, a ciest I., II. a III. triedy
- BSK má **767** km vyznačených cykloturistických trás, prevažne v lesnom prostredí.
- Mesto Bratislava má na svojom území cca **100** km cyklo dopravných trás
- Krajom prechádzajú 2 medzinárodné cyklotrasy:
EuroVelo 6 – Dunajská cyklistická cesta
EuroVelo 13 – Cesta železnej opony
- Záhorím prechádzajú 3 národné cyklotrasy: Malokarpatská, Záhorácka a Moravská cyklomagistrála.
- BSK využíva na medzinárodnú cykloturistiku 5 oficiálnych hraničných priechodov do Rakúska a Maďarska.



EuroVelo 13, v blízkosti Cyklomosta slobody



Prečo robiť ÚPN - R

Copenhagenize Traffic Planning Guide II

Prečo robiť územný plán regiónu ?

Aby sa jasne vymedzili regulatívy, kde a za akých okolností sa dá niečo postaviť, či poriešiť rôzne druhy dopravy.

Napríklad poriešiť dopravu v strede mesta.

A City.



Where cars & pedestrians can go.



Where "they" think cyclists want to go.



Where cyclists actually want to go.



CITIZENS ON BICYCLES NEED TO DO ALL THE SAME THINGS AS EVERYONE ELSE. GO TO RESTAURANTS, CAFES, SUPERMARKETS, SCHOOLS, WORKPLACES, HOMES. A MODERN CITY MAKES THIS POSSIBLE WITH A COMPLETE NETWORK, NOT BITS AND PIECES. THANK YOU.

COPENHAGENIZE
EU

Dokumenty pre navrhovanie cyklotrás v BSK

Rok 2006:

Bola vypracovaná koncepcia cykloturistických trás na území BSK:

- Zdokumentoval sa skutkový stav cykloturistických trás na území BSK
- Pomocou dotazníka sa zistil záujem obcí a miest o nové cyklotrasy, infraštruktúru
- Roztriedili sa cyklotrasy podľa rôznych parametrov
- Určil sa jednotný spôsob značenia cykloturistických trás
- Vypracovala sa mapa jestvujúceho stavu cykloturistických trás a navrhovaných cyklotrás
- V textovej časti sa spracovali i návrhy riešenia problémových častí



Bratislavský
samosprávny
kraj



**Koncepcia rozvoja siete cyklotrás na území
Bratislavského samosprávneho kraja**

Projekt č.: 2003-005-704-02

Projekt je financovaný Európskou úniou



Spracovateľ:

Regionálna rozvojová agentúra Senec-Pezinok
Kysucká 14, 903 01 Senec
Bratislava, august 2006

Dokumenty pre navrhovanie cyklotrás v BSK

Rok 2013:

Vypracovaný **Územný plán regiónu – BSK**

- včítane cykloturistických trás v celkovej dĺžke **1300 km**

ÚZEMNÝ PLÁN REGIÓNU - BRATISLAVSKÝ SAMOSPRÁVNÝ KRAJ

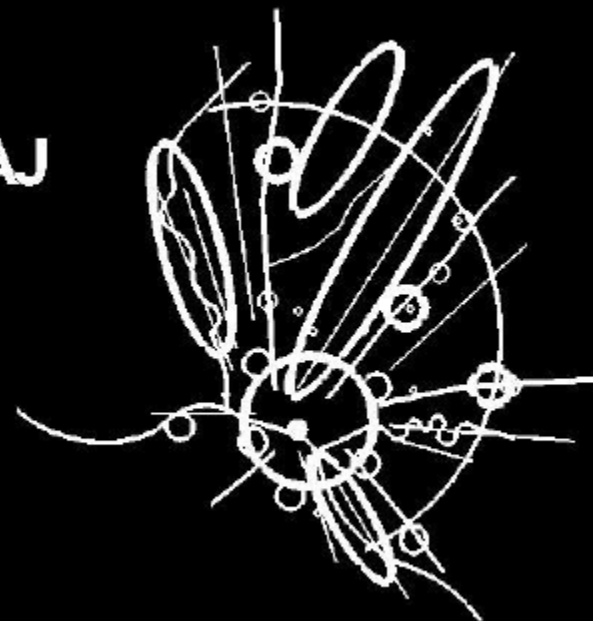


Obstarávateľ: Bratislavský samosprávny kraj



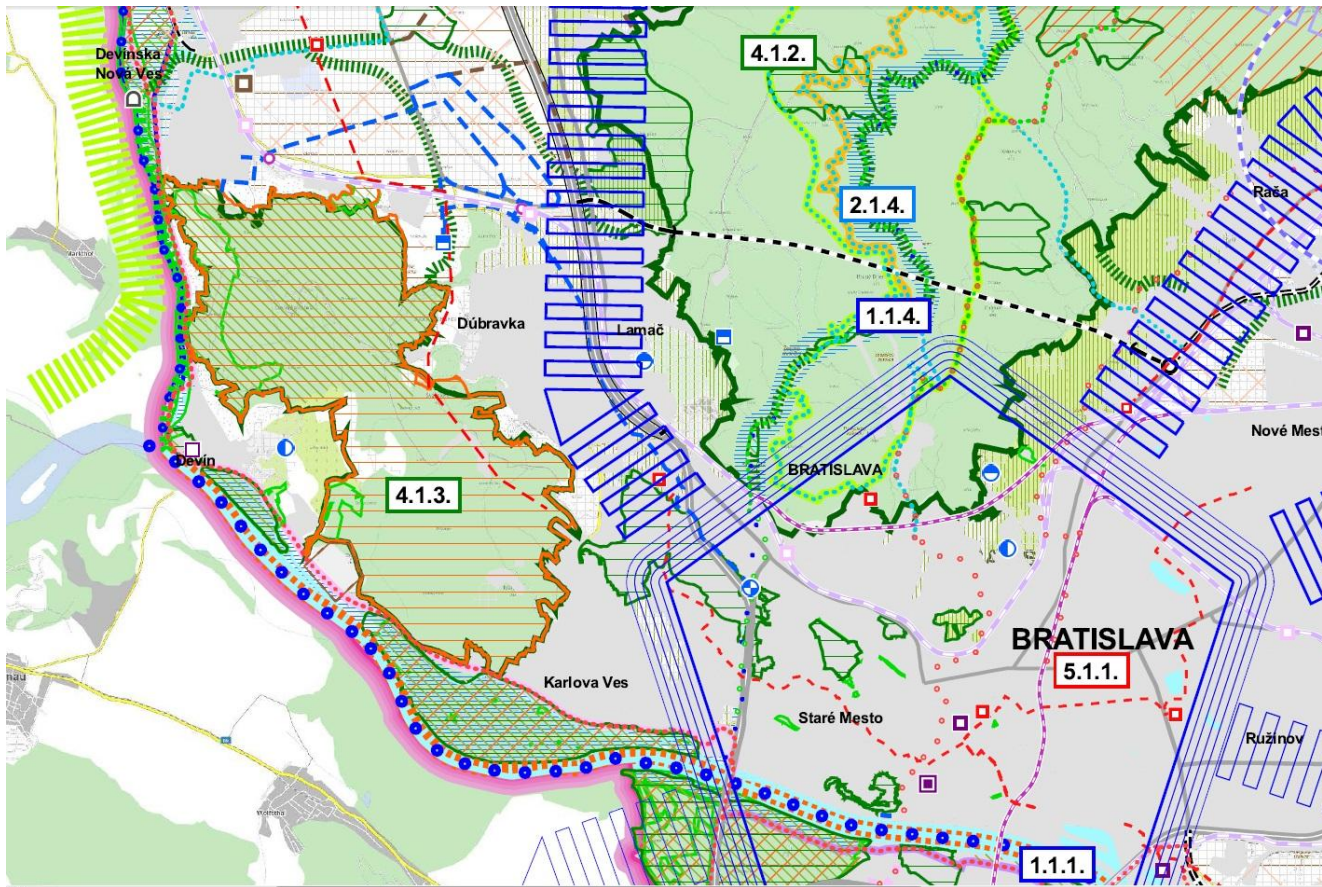
Zhotoviteľ: AUREX, spol. s r.o., Bratislava

Bratislava, 2013



Bratislavský
samosprávny
kraj

Dokumenty pre navrhovanie cyklotrás v BSK



Rok 2013:

ÚPN R – BSK:

Výkres záväzných
častí riešenia a
verejnoprospešných
stavieb

Cykloturistické trasy
sú zakreslené i v
záväznej časti tohto
dokumentu



Bratislavský
samosprávny
kraj

ÚPN R – BSK

možnosti cyklotrás

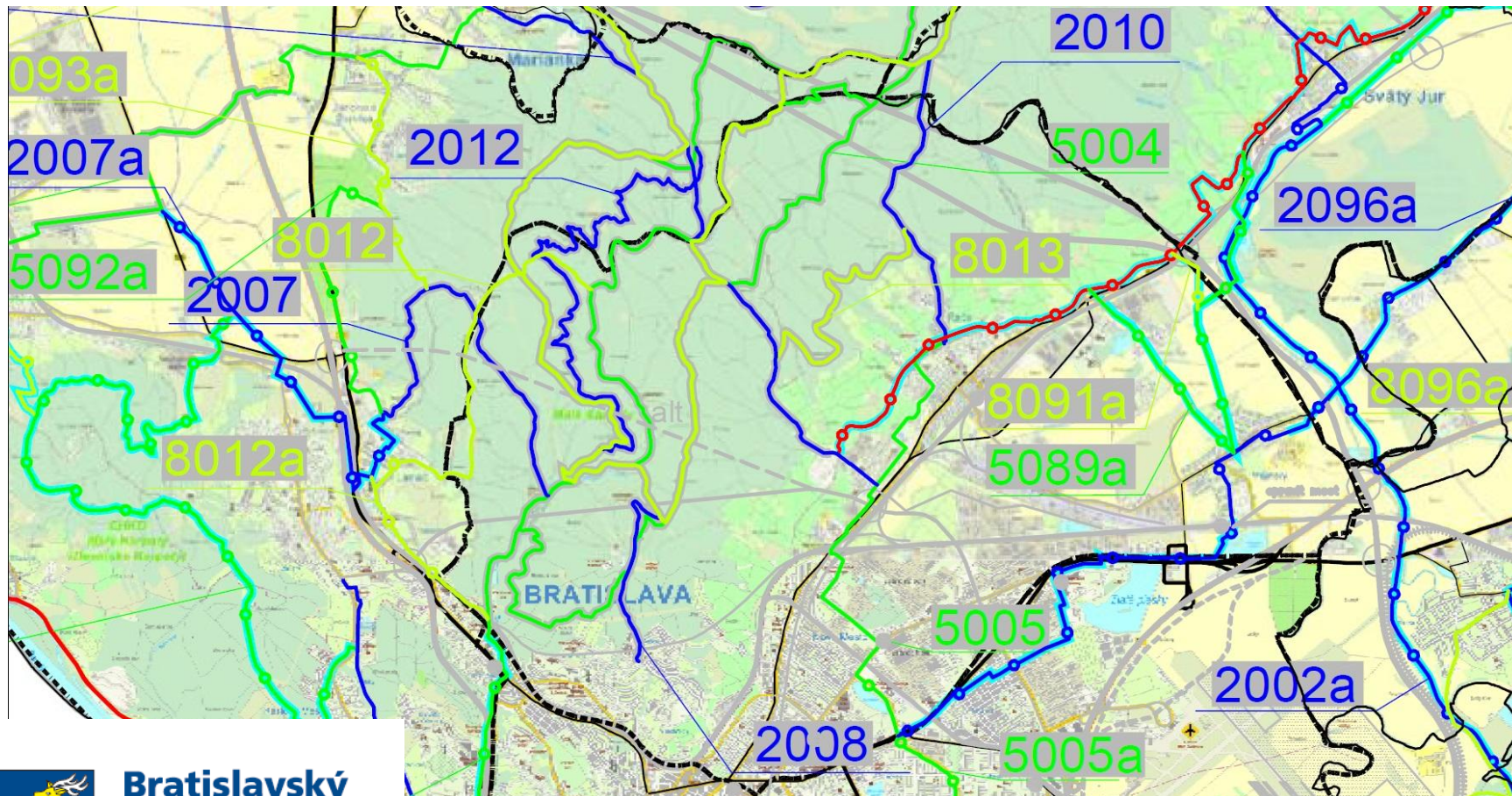
Výber z ÚPN R – BSK:

- Cyklistická doprava – navrhuje rozvoj komplexnej siete cyklotrás na území celého BSK aj a s priamymi väzbami na susediace regióny. Návrh predstavuje rozšírenie tejto siete cca na 200 % súčasného stavu.
- V návrhu ÚPN R – BSK sú doteraz evidované cyklotrasy doplnené o nové úseky tak, aby vznikol spojitý systém cyklotrás. Navrhovaná sieť cyklotrás, prepájajúca obce /mestá, lokality s rekreačným, prírodným alebo kultúrno – historickým potenciálom, zabezpečí dopravné a rekreačné väzby v krajine pre domácich obyvateľov a pre návštevníkov.



Cyklodopravná štúdiá BSK

Zároveň s vypracovaním ÚPN R – BSK sa spracoval i cyklodopravný štúdiu s podrobným riešením všetkých cyklotrás v regióne, ktorej časť cyklotrás je v záväznej i v smernej časti ÚPN R - BSK



Cyklodopravná štúdiá BSK

ÚPN R – BSK:

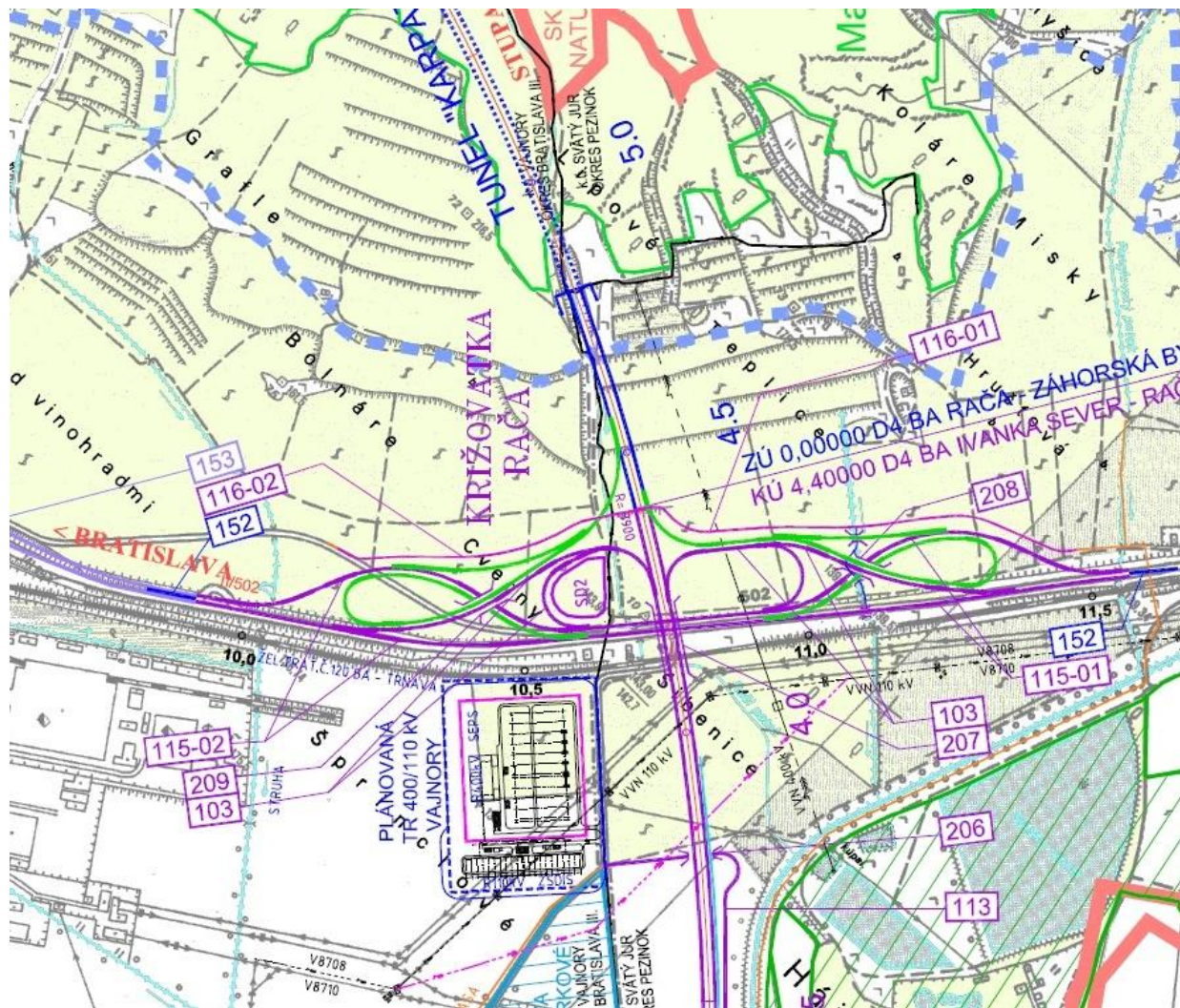
- sumár jestvujúcich cyklotrás slúžil ako podklad k návrhu ucelenej siete cyklotrás v kraji, najmä s dôrazom na spájanie jednotlivých obcí, zaujímavými miestami a hraničnými priechodmi.

SUMÁR TRÁS V BRATISLAVSKOM SAMOS									
Ev. číslo:	Farba:	Názov trasy:	Dĺžka (km):	Charakter:	Obtiažnosť:	Prevýšenie:	Povrchy:	Správca	
EV-6 - 001	červená	EUROVELO 6, Berg, hr. Pr. - Čunovo, hr.pr.	23,9	CESTNÁ	REKREA		asfalt	STARZ	
EV-6 - 001a	červená	EUROVELO 6, Prístavný most - Hamuliakovo, hr. BSK	21,1	CESTNÁ	REKREA		asfalt	STARZ	
EV-13 - 004	červená	EUROVELO 13, Moravský svätý Ján, hr. pr., Závod, hr. BSK - Kittsee, hr. pr.	79,7	CESTNÁ	REKREA	-	asfalt	SCK Piešťany	
003	červená	Malokarpatská cyklomagistrála, Vysoká pri Morave - Plavecký Peter	46	CESTNÁ	REKREA	-	asfalt	SCK Piešťany	
024	červená	Záhorská cyklomagistrála, Devín - Závod	55,9	CESTNÁ	REKREA	-	asfalt	SCK Piešťany	
047	červená	Štefánikova cyklomagistrála, BA, Koliba - Pezinská Baba	26,2	MTB	SPORT	650 m / 420 m	asfalt, štrk, lesná cesta	SCK Piešťany	
048	červená	Malokarpatská vína cyklotrasa - NÁVRH		CESTNÁ	REKREA				
			252,8						
2001	modrá	Ružinovský okruh	13,2	CESTNÁ	REKREA		asfalt	STARZ	
2002	modrá	Vysoká pri Morave - Svätý Jur	32,7	MTB	SPORT	400 m / 380 m	asfalt	SCK Piešťany	
2003	modrá	Malacky - Studienka, hr. BSK	16,8	CESTNÁ	REKREA		asfalt	SCK Piešťany	
2004	modrá	Modra - Zochova chata - Kuchyňa, križ. Vývrat	17,2	MTB	SPORT		asfalt, lesná cesta	SCK Piešťany	
2005	modrá	Dúbravská radiála, Nový most - Dúbravka	7,2	CESTNÁ	REKREA		asfalt	SCK Piešťany	
2006	modrá	Hamuliakovo - Dunajská Lužná - Bernolákovo - Senec	37,6	CESTNÁ	REKREA		asfalt	OZ Podunajsko	
2007	modrá	Železná studienka - Lamač	6,2	CESTNÁ	REKREA	120 m / 130 m	asfalt	SCK Piešťany	
2008	modrá	Green Bike Tour	71,5	MTB	EXPERT	1430 m / 1430 m	asfalt, poľná cesta, lesná cesta	SCK Piešťany	
2009	modrá	Pekná cesta - Spariská - Marianka	9,7	CESTNÁ	REKREA	230 m / 180 m	asfalt	SCK Piešťany	
2012	modrá	Cerová dráha, Hrubý Drieňovec - Malý Slavín	9,6	MTB, singletrack	SPORT	80 m / 140 m	asfalt, lesná cesta	BSP, SCK Piešťany	
2014	modrá	Devínska Nová Ves - Dúbravská Hlavica - Karlova Ves	10,9	MTB	SPORT	270 m / 150 m	asfalt, lesná cesta	SCK Piešťany	
2204	modrá	Doľany - Sklená huta - Zabité - Doľany, hr. BSK	11,7	MTB	SPORT		asfalt, lesná cesta	OZ BICYGLO	
2204a	modrá	Zabité Rybáreň, hr. BSK	2	MTB	SPORT		asfalt	OZ BICYGLO	
			246,3						
5002	zelená	Devínska Nová Ves - Marianka	11	MTB	REKREA	100 m / 20 m	asfalt, poľná cesta	SCK Piešťany	
5003	zelená	Stupavský okruh	44,7	MTB	EXPERT	1030 m / 880 m	asfalt, poľná cesta, lesná cesta	SCK Piešťany	
5004	zelená	Lozorno - Košarisko - Sedmička	10,8	CESTNÁ	REKREA	230 m / 40 m	asfalt	SCK Piešťany	
5005	zelená	Račianska radiála, žst. Vinohrady - Pekná cesta - Rača, nám	5,5	CESTNÁ	REKREA		asfalt, nespevnený povrch 50 m	STARZ	
5006	zelená	Okolo Chorvátskeho ramena - Bosákova - ČOV	5,8	CESTNÁ	REKREA		asfalt	STARZ	
5007	zelená	Ivanka pri Dunaji - mohyla M.R.Štefánika	3,3	CESTNÁ	REKREA	0/0	asfalt	SCK Piešťany	
5008	zelená	Vrakuňa - Most pri Bratislave - Malinovo - Tomášov	12,1	MTB	REKREA	0/0	asfalt, poľná cesta	SCK Piešťany	
5012	zelená	Rača - Biely Kríž	4,4	CESTNÁ	REKREA	320 m / 0 m	asfalt	SCK Piešťany	
5009	zelená	Devín - Dúbravská Hlavica - Dúbravka	7,3	MTB	REKREA	220 m / 110 m	asfalt, poľná cesta, lesná cesta	SCK Piešťany	
5010	zelená	Pod Devínskou Kobylou - Dúbravská Hlavica	3,6	MTB	REKREA	60 m / 70 m	lesná cesta	SCK Piešťany	
5011	zelená	Pod Kráľovým vrchom - Švábsky vrch	2,5	MTB	REKREA	40 m / 30 m	lesná cesta	SCK Piešťany	
5205	zelená	Modra - Kráľová - Dubová - Častá - Doľany, hr. BSK	12,4	CESTNÁ	REKREA		asfalt	SCK Piešťany	
5206	zelená	Častá - Štefanová - Budmerice, hr. BSK	11,3	CESTNÁ	REKREA		asfalt	SCK Piešťany	
			134,7						
8001	žltá	Devínske jazero, prepoj cyklotrás 004 (EV 13) a 024	0,5	CESTNÁ	REKREA	0/0	asfalt	SCK Piešťany	
8002	žltá	Gajary - prepoj cyklotrás 004 (EV 13) a 024	1,1	CESTNÁ	REKREA	0/0	asfalt	SCK Piešťany	
8003	žltá	Malé Leváre - prepoj cyklotrás 004 (EV 13) a 024	2,1	CESTNÁ	REKREA	0/0	asfalt	SCK Piešťany	
8004	žltá	mimo územia BSK - Moravský sv. Ján - hr. pr. 0,4 km	0	CESTNÁ	REKREA	0/0	asfalt	SCK Piešťany	



Príklady riešenia cyklotrás v zmysle ÚPN R - BSK

ÚPN R – BSK:
Reálny príklad riešenia cyklotrás v zmysle schváleného ÚPN R - BSK, je prekládka cyklotrasy medzi Bratislavou a Svätým Jurom (rešpektovanie cyklotrasy v územnom pláne)

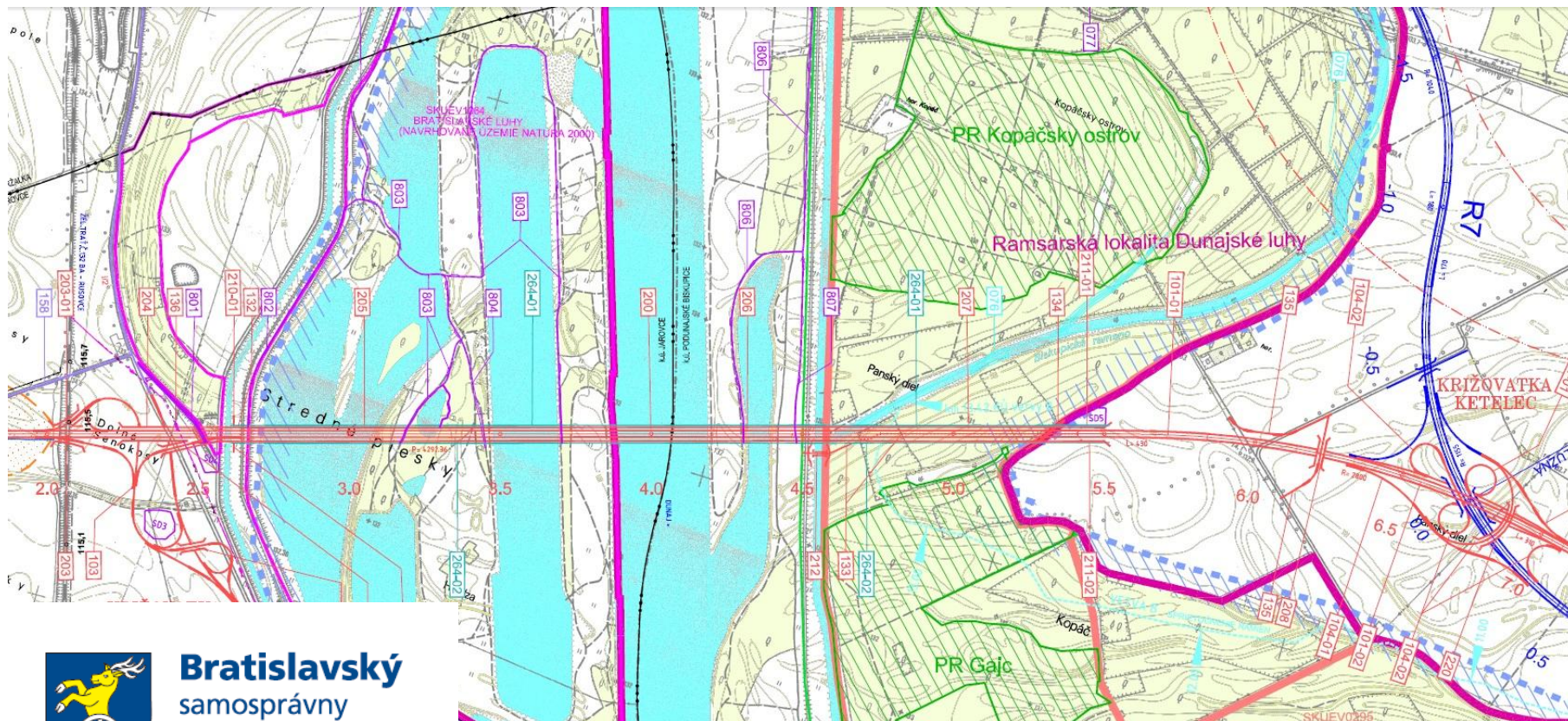


Bratislavský
samosprávny
kraj

Príklady riešenia cyklotrás v zmysle ÚPN R - BSK

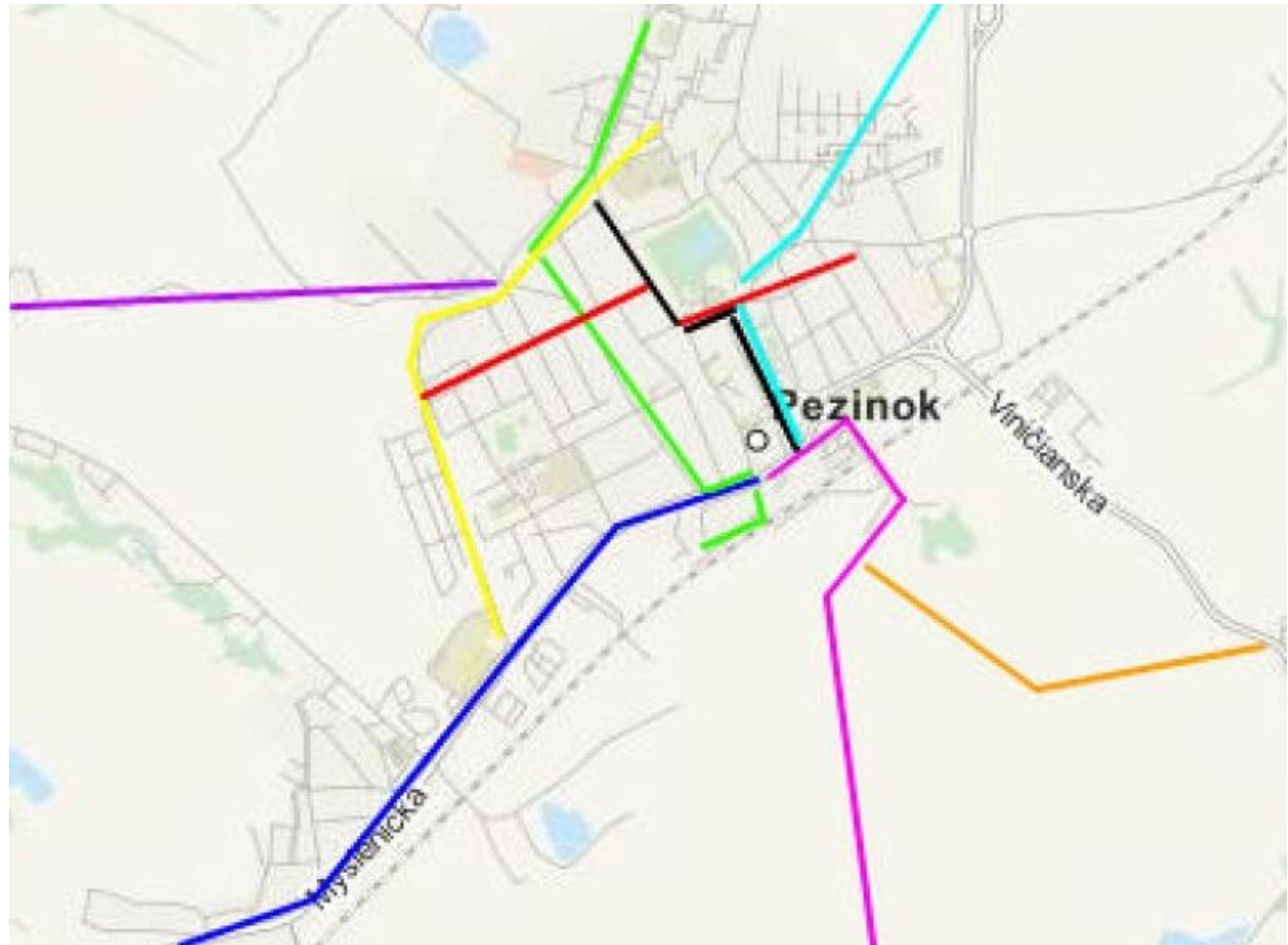
ÚPN R – BSK:

Reálny príklad riešenia cyklotrás v zmysle schváleného ÚPN R - BSK, je vybudovanie cyklotrasy popri riešení diaľnice D4 a rýchlostnej komunikácie R7



Príklady riešenia cyklotrás v zmysle ÚPN R - BSK

Po schválení ÚPN R – BSK sa niektoré mestá a obce pustilo do štúdií, ktoré majú zlepšiť cyklistickú dopravu. Dobrým príkladom je mesto Pezinok, ktoré má už jasno, ako bude viesť cyklotrasy v meste v súlade s územným plánom BSK.



Cyklomost slobody: Devínska Nová Ves - Schlosshof

- Cyklomost slobody Devínska Nová Ves – Schlosshof spojil cyklotrasy na Záhorí na slovenskej strane s cyklotrasami v Dolnom Rakúsku. Most je dlhý 525 m, široký 4 m slúži pre peších, cyklistov a v prípade potreby i pre záchranný systém oboch krajín.
- Na nájazd Cyklomost slobody sa v roku 2014 namontuje sčítačka cyklistov a peších.



Pohľad na Cyklomost slobody z rakúskej strany



Vybudovanie cyklotrás na Devínskej Kobyle

V zmysle ÚPN R – BSK sa nám podarilo vybudovať na území Devínskej Kobyle novú zaujímavú sieť cyklotrás najmä pre rodinnú cykloturistiku v celkovej dĺžke 37 km. Tieto cyklotrasy sú napojené priamo na Cyklomost slobody a štyri mestské časti Bratislavy a pritom rešpektujú ochranu prírody v tomto vzácnom území.

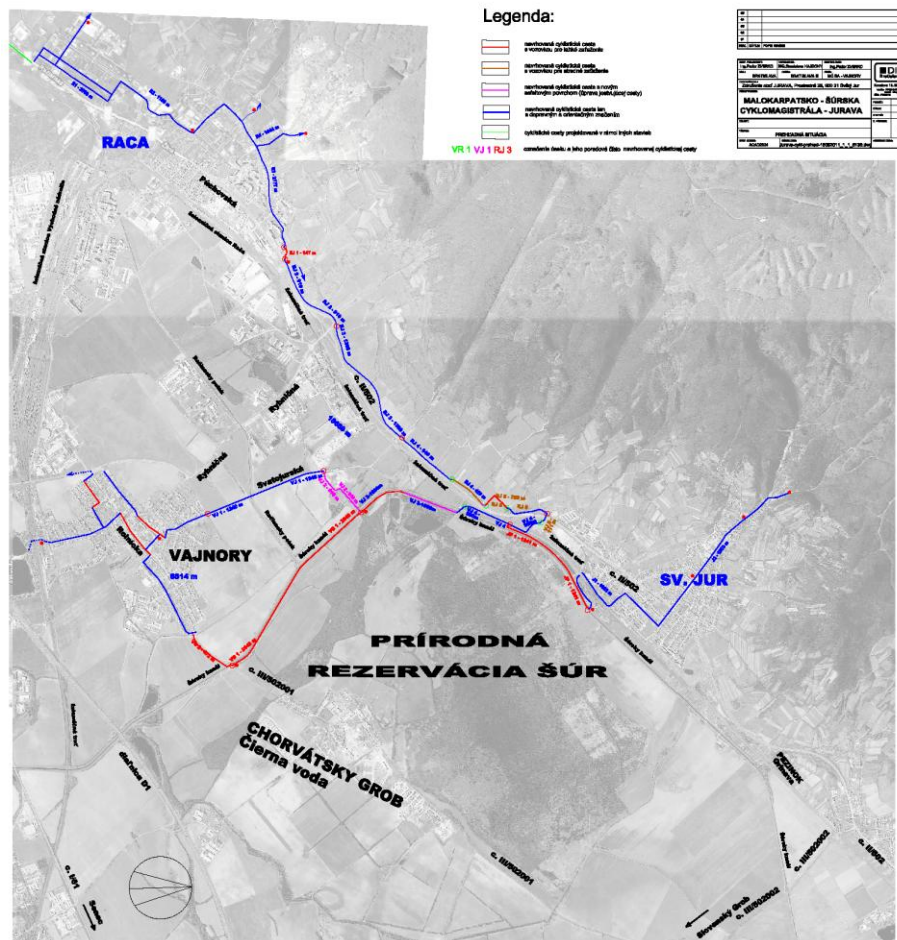


Cyklochodníky na Devínskej Kobyle



Vybudovanie východného cyklistického obchvatu okolo Bratislavy

V roku 2014 sa začne budovať projekt „**JURAVA**“, ktorého cyklotrasy spoja tri mestské časti/obce. Vznikne cykloturistko-dopravná cyklotrasa, ktorá obyvateľom z východnej časti Bratislavy uľahčí cestu do zamestnania alebo na cykloturistiku. Cyklotrasa bude dlhá cca 10 km a spojí bratislavské mestské časti Rača, Vajnory s mestom Svätý Jur.



Riešenie cyklotrás v hlavnom meste SR Bratislava

Mesto Bratislava si dalo v roku 2013 vypracovať VÚD Žilina „**Pasport mestských cyklotrás a cyklistickej siete v meste Bratislava**“, ktorý zmapoval všetky mestské cyklotrasy, slúžiace na cyklistickú dopravu. Podľa tohto passportu má Bratislava cca 100km takýchto cyklotrás.

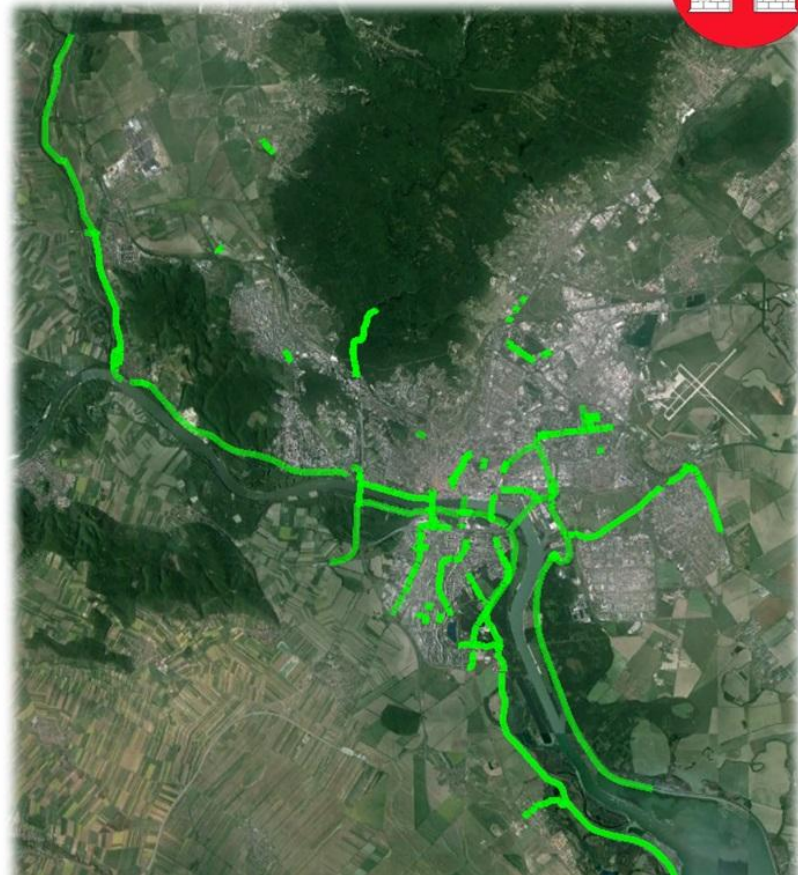
Všetky cyklotrasy sú v tomto pasporte podrobne popísané aj detailnou foto dokumentáciou.

Celková dĺžka mestských cyklotrás je cca **100** km.



Bratislavský
samosprávny
kraj

Mesto Bratislava



Riešenie cyklotrás v hlavnom meste SR Bratislava

Pasport mestských cyklotrás a cyklistickej siete v meste Bratislava

Pasport mestských cyklotrás v Bratislave.

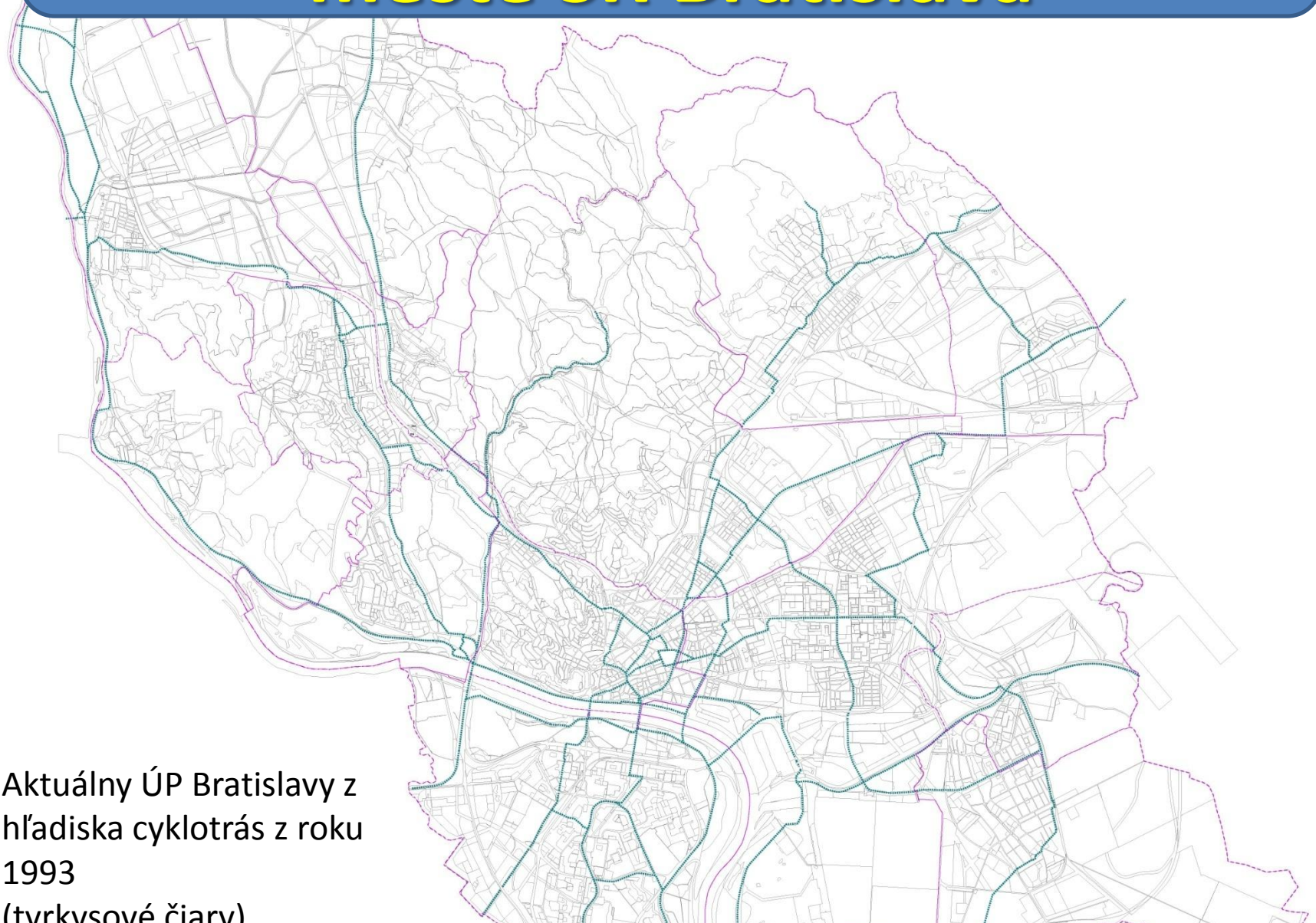
Popis jednotlivých mestských cyklotrás aj s rozdelením vedenia cyklotrasy do HDP a mimo HDP a typom cyklotrasy.

Cyklotrasa	Dĺžka cyklistickej siete [m]*					Spolu
	V HDP ako		Mimo HDP ako			
	pruh	pás	samostatná cestička	spoločná cestička pre chodcov a cyklistov s oddelenou prevádzkou	spoločná cestička pre chodcov a cyklistov so zmišanou prevádzkou	
Moravsko-Dunajská cyklistická cesta	0	0	1604	394	13456	15454
Moravsko-Dunajská cyklistická cesta A	221	0	0	0	40	261
Moravsko-Dunajská cyklistická cesta B	227	0	0	0	40	267
Cyklotrasa cez <u>Cyklomost</u> Slobody	0	0	0	91	334	425
Prepojenie Moravsko-Dunajskej cyklistickej cesty a <u>Cyklomosta</u> Slobody	0	0	104	0	0	104
Prepojenie Moravsko-Dunajskej cyklistickej cesty a Devínskeho hradu	0	0	572	0	131	703
Medzinárodná Dunajská cyklistická cesta	0	1018	3054	0	18064	22136
Medzinárodná Dunajská cyklistická cesta A	37	0	0	0	0	37
Medzinárodná Dunajská cyklistická cesta B	37	0	0	0	0	37
Dunajská cyklistická cesta	0	438	1839	57	9709	12043
Dunajská cyklistická cesta A	0	0	144	0	0	144
Dunajská cyklistická cesta B	0	0	0	0	0	0
Cyklotrasa na Dvořákovom nábreží	0	0	0	1629	0	1629
Karpatská cyklistická cesta A	2350	0	0	0	0	2350
Karpatská cyklistická cesta B	2348	0	0	0	0	2348
Račianska <u>radiála</u>	0	0	0	0	537	537



Bratislavský
samosprávny
kraj

Riešenie cyklotrás v hlavnom meste SR Bratislava



Aktuálny ÚP Bratislavy z
hľadiska cyklotrás z roku
1993
(tyrkysové čiary)

Riešenie cyklotrás v hlavnom meste SR Bratislava

Návrh mestských cyklotrás, ktorý bude podkladom pre cyklistický generel. Tieto cyklotrasy majú slúžiť predovšetkým na cyklodopravu po meste. Riešenie týchto cyklodopravných trás je súbor **10 hlavných mestských radiál a 8 okružných trás**, ktoré navzájom tvoria základnú kostru cyklotrás v meste. Na tieto trasy budú nadväzovať miestne trasy, aby vznikol vyvážený model cyklotrás po meste, ale i s prepojením na okolité obce v blízkosti Bratislavy.

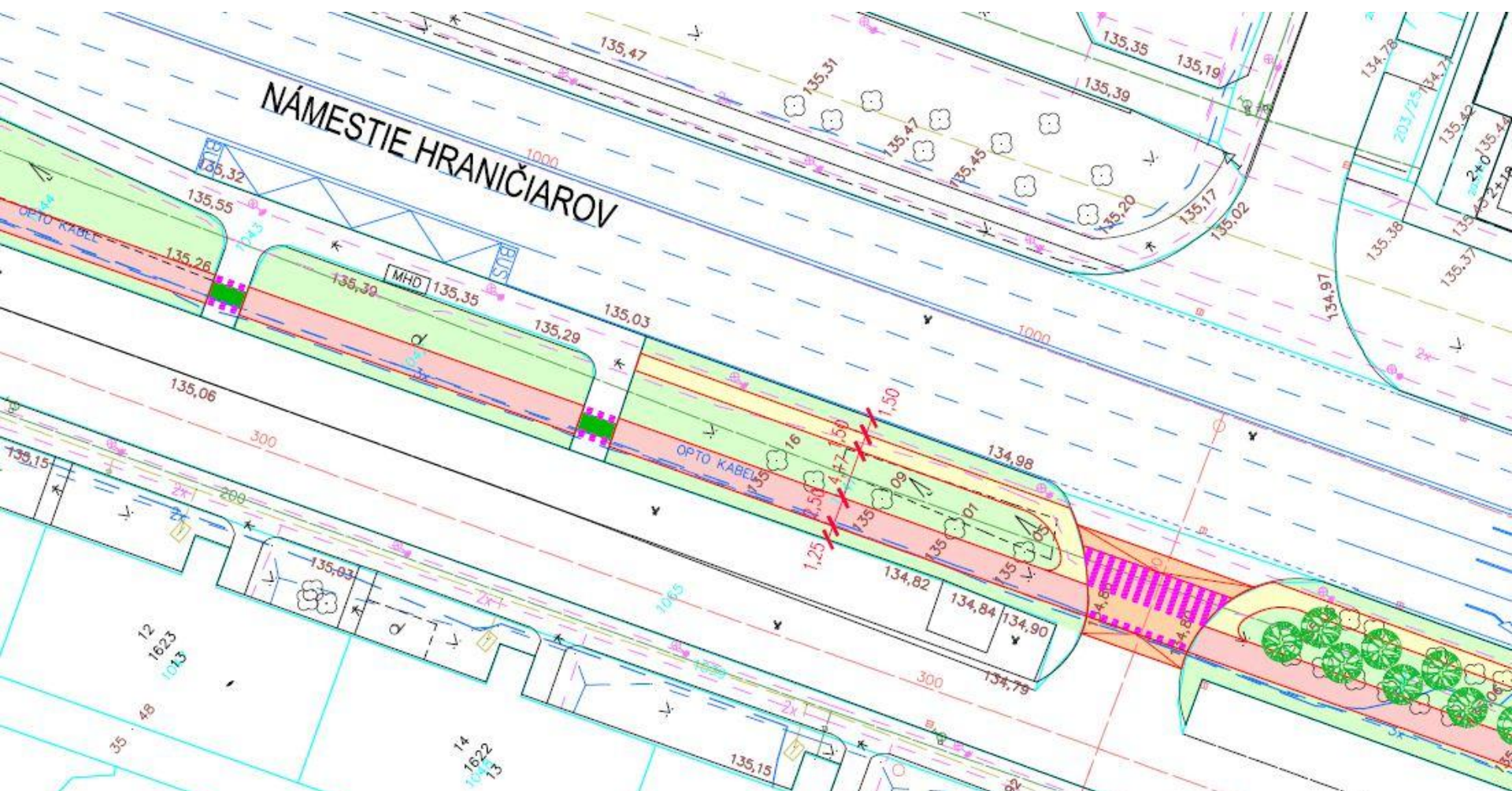
Cyklistické trasy v rámci ÚPN BA

1 : 30 000



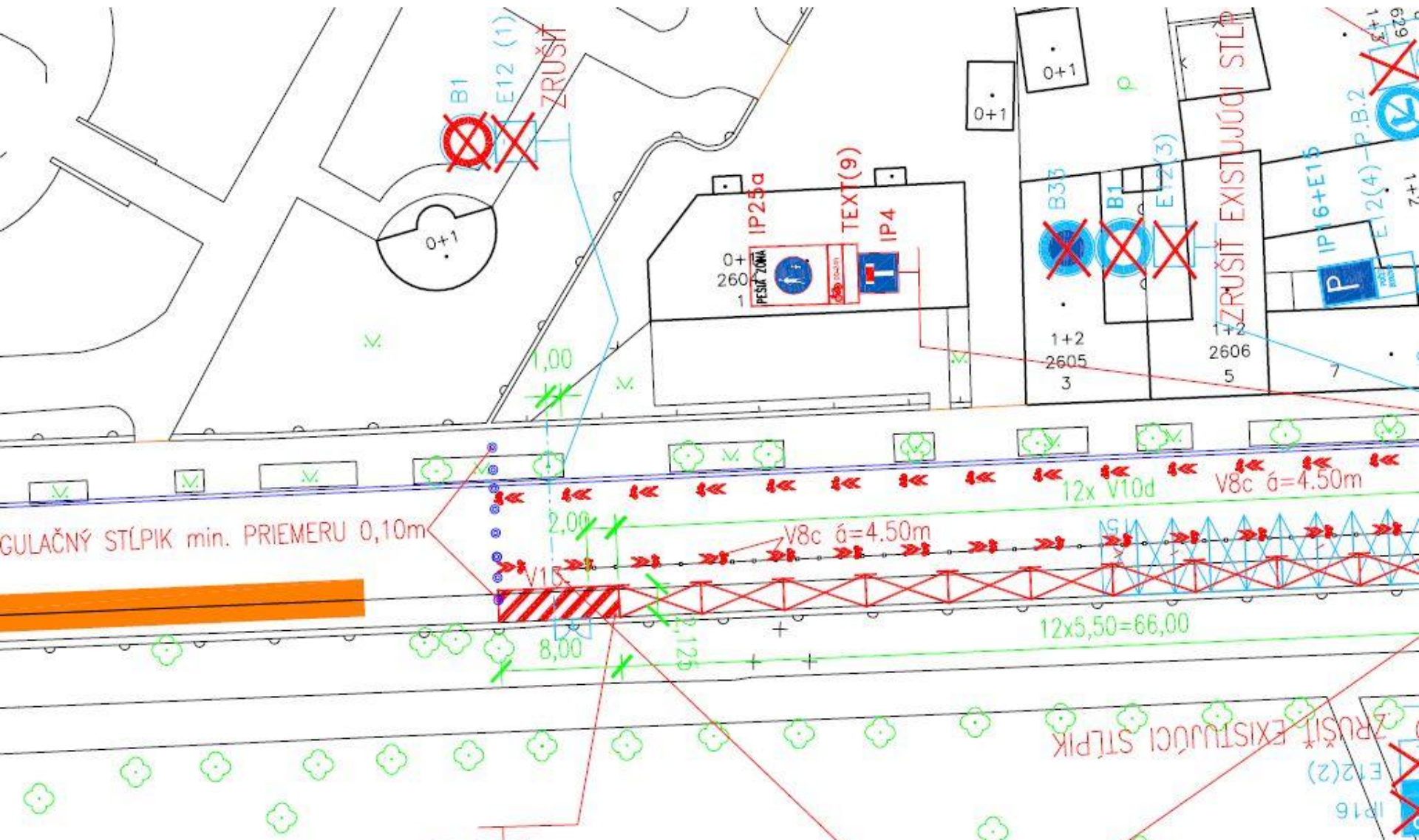
NÁM. HRANIČIAROV, BRATISLAVA

- Trasa je zakreslená v ÚP
- Návrh chodníku
- Priechod pre chodcov a cyklistov v úrovni chodníku (spomaľovací prah)



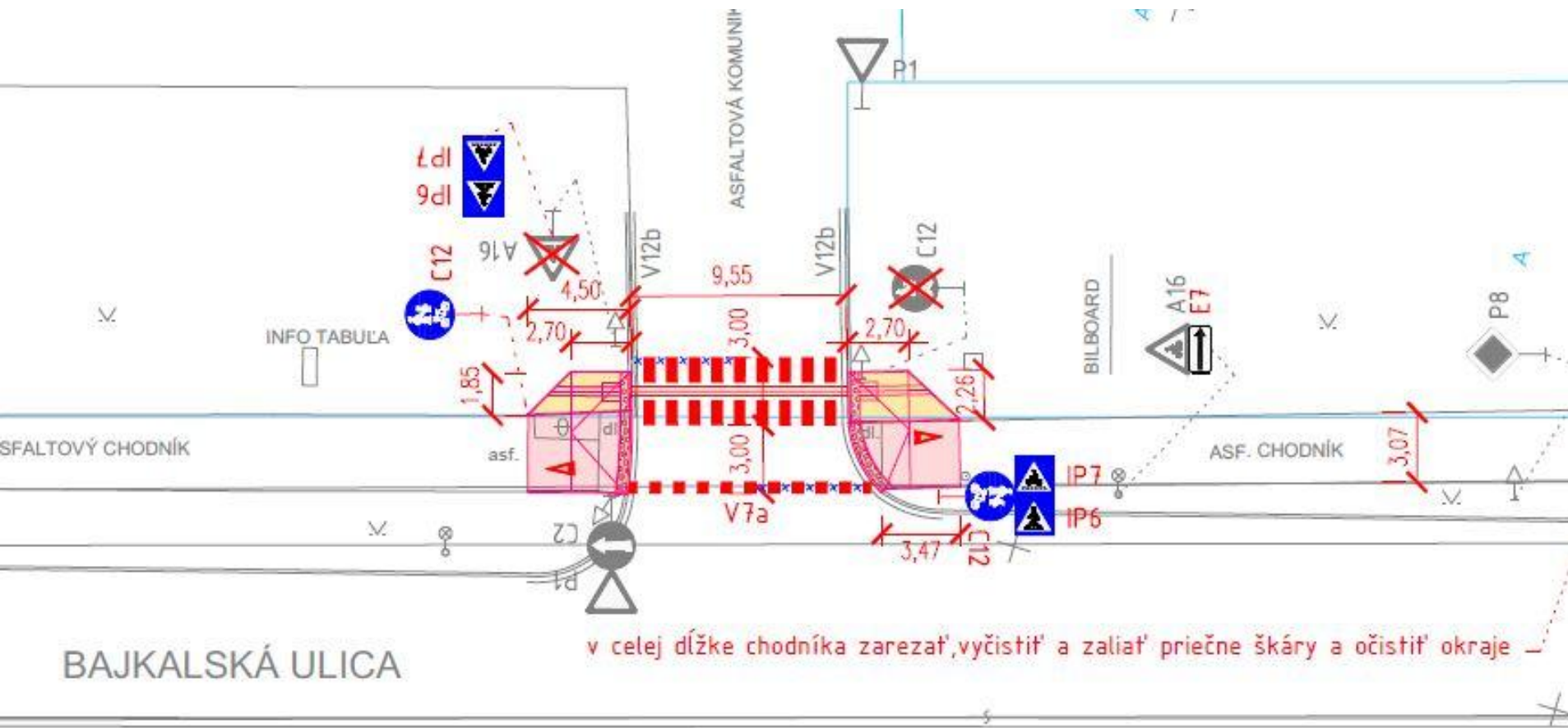
POL'NÁ, BRATISLAVA

- Trasa je zakreslená v ÚP
- Pešia zóna s povoleným vjazdom cyklistov



BAJKALSKÁ UL., BRATISLAVA

- Významná spojnica z Eurovelo 6 do Karpát
- Cestička pre chodcov a cyklistov
- Riešenie priechodu pre cyklistov primknutého k priechodu pre chodcov



Príklady riešenia dopravných cyklotrás v Bratislave

- **Bajkalská ulica: Riešenie priechodu pre cyklistov primknutého k priechodu pre chodcov**

Bajkalská ulica počas rekonštrukcii priechodu pre cyklistov, ktorý je primknutý k priechodu pre chodcov



Príklady riešenia dopravných cyklotrás v Bratislave

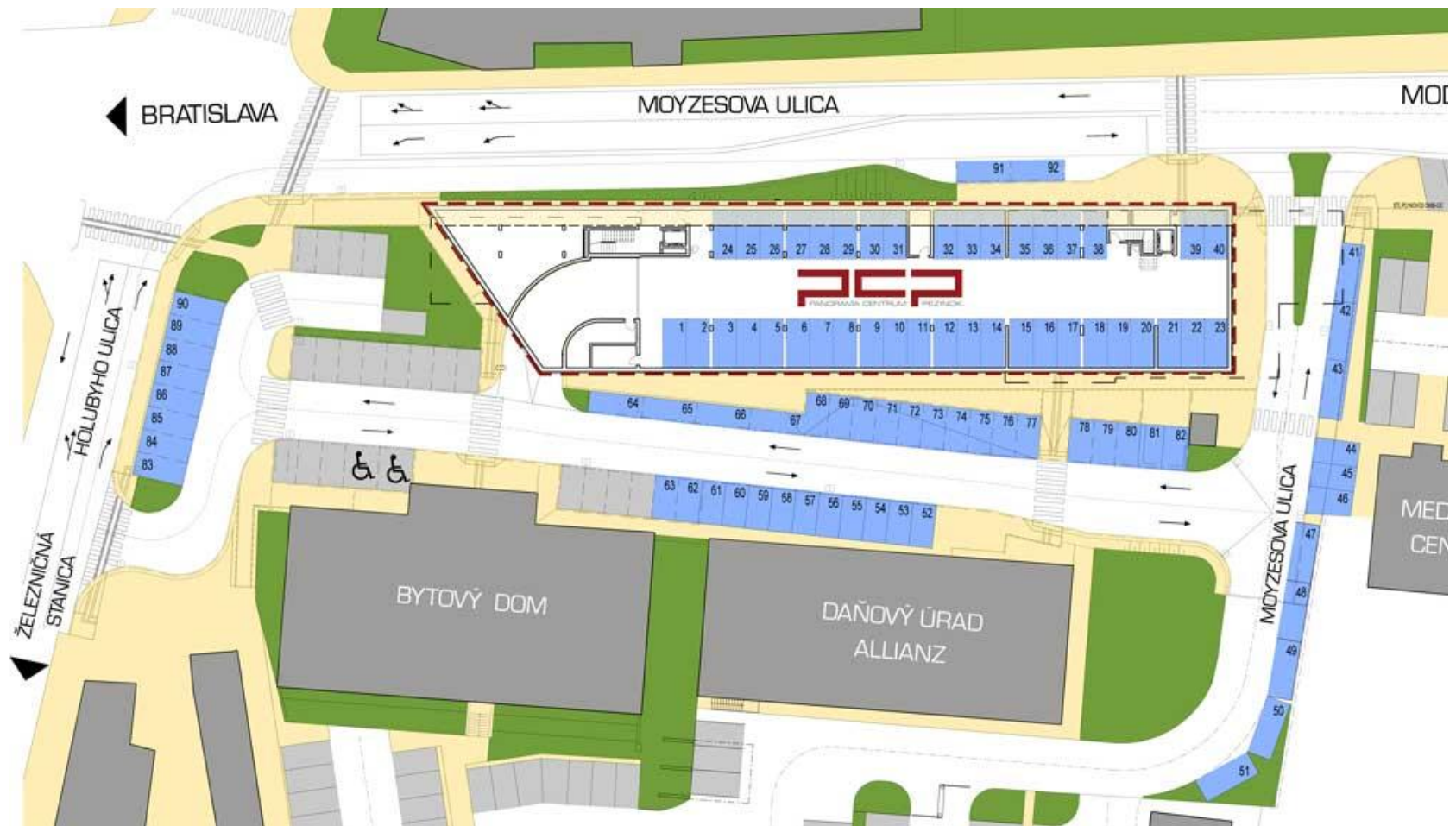
- **Bajkalská ulica: Riešenie priechodu pre cyklistov primknutého k priechodu pre chodcov**



Bajkalská ulica po rekonštrukcii



Príklady riešenia dopravných cyklotrás v Pezinku





Na cyklotrasu po Moyzesovej ulici sa pri projekte zabudlo, i keď bola v ÚPN mesta Pezink

Cyklistická infraštruktúra v BSK



Cyklostojany a cykloodpočívadlá BSK na Záhorí


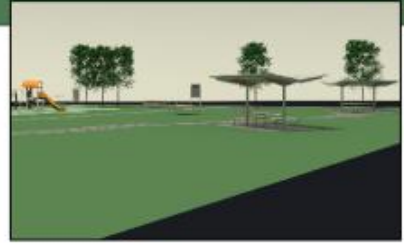


**CYKLOODPOČÍVADLO
DEVÍNSKA NOVÁ VES**

**Bratislavský
samosprávny
kraj**

Objekt: Bratislavský samosprávny kraj, Bratislava 15, 820 22 Bratislava 28		Ing. Peter Lichota - AVI design	
Dovolený projekt: Ing. Peter Lichota - AVI design, Bratislava 82 911 21, 10028		Jacobsona 22, 811 08, Trnava	
Architekt: Ing. Peter Lichota - AVI design	Výkonca: Ing. Peter Lichota - AVI design	architektonický ústav	
Obj. zadanie: 1. Územná správa Bratislava	Obj. zadanie: 1. Územná správa Bratislava	Objekt: Bratislavský samosprávny kraj, Bratislava 15, 820 22 Bratislava 28	
Názov: CYKLOODPOČÍVADLO DEVÍNSKA NOVÁ VES		Dátum: 04.09.13	Stupeň: 1P
Miesto: Bratislavský samosprávny kraj, Bratislava 15, 820 22 Bratislava 28		Práca: 01	Práca: 004
Meno: VIZUALIZÁČIA		Stav: 01	Práca: A - 00

Cykloodpočívadlo Devínska Nová Ves



Bratislavský
samosprávny
kraj

Záver

Teším sa na spoluprácu a stretnutie na zaujímavých cyklotrasách v Bratislavskom samosprávnom kraji.

Kontakt:

Ladislav Findl

Ladislav.findl@region-bsk.sk

mobil: 0911 107 471



Cyklojazda so županom BSK



Bratislavský
samosprávny
kraj



Bratislavský
samosprávny
kraj

Odbor dopravy
Sabinovská 16, P.O. Box 106
820 05 Bratislava 25

Ďakujem za pozornosť